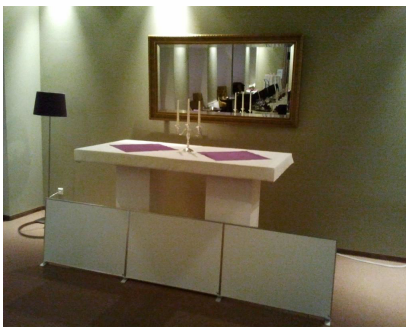


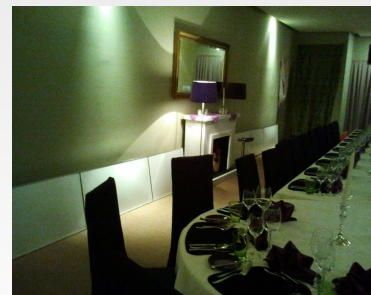
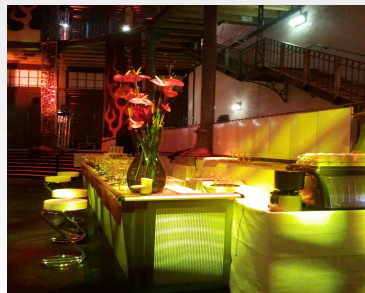
GESAMTPRODUKTKATALOG der IRH 2011



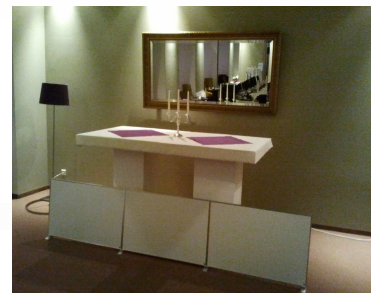
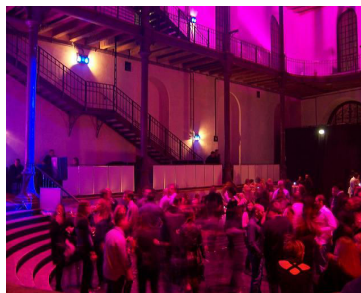
Inhaltsverzeichnis

“heatness” - Infrartheizungen - Bilder	Seite	3
“heatness” - Infrartheizungen - Informationen	Seite	4
“heatness” - Infrartheizungen - Technische Daten	Seite	5
“heatness” - Infrartheizungen - Preise	Seite	6 - 7
“heatness” - Infrartheizungen - Zubehör	Seite	8
Mineral- und Sandsteinheizungen - Bilder	Seite	9
Mineral- und Sandsteinheizungen - Informationen	Seite	10
Mineral- und Sandsteinheizungen - Technische Daten	Seite	11
Mineral- und Sandsteinheizungen - Preise	Seite	12 -14
Mineral- und Sandsteinheizungen - Zubehör	Seite	15
Glas- und Spiegelheizungen - Bilder	Seite	16
Glas- und Spiegelheizungen - Informationen	Seite	17
Glas- und Spiegelheizungen - Technische Daten	Seite	18
Glas- und Spiegelheizungen - Preise	Seite	19 - 26
Glas- und Spiegelheizungen - Zubehör	Seite	27 - 28
Infrartheizungen als Bildheizungen - Bilder	Seite	29
Bildheizungen - Informationen	Seite	30
Bildheizungen - Technische Daten	Seite	31
Bildheizungen - Preise	Seite	32
Bildheizungen - Zubehör	Seite	33
Marmorheizungen - Mögliche Platten	Seite	34
Marmorheizungen - Informationen	Seite	35
Marmorheizungen - Technische Daten	Seite	36
Marmorheizungen - Preise	Seite	37 - 39
Hochleistungsheizungen - Bilder	Seite	40
Hochleistungsheizungen - Informationen	Seite	41
Hochleistungsheizungen - Technische Daten	Seite	42
Hochleistungsheizungen - Preise	Seite	43 - 44
Impressum und Kontakt	Seite	45

“heatness” - Infrarotheizungen - Bilder



“heatness” powered by IRH - passend zu jedem Anlass und jedem Ambiente



“heatness” - Infrartheizungen - Informationen

Die “heatness” Infrartheizungen besitzen kein Heizgewebe im „Innenleben“, sondern eine vollflächig heizende Beschichtung aus Kohlefaser direkt unter der Oberfläche. Dies ermöglicht, dass die Paneele besonders schnell warm werden und bei geringem Stromverbrauch eine hohe Heizleistung erzielen.

Die Heizungen sind besonders schmal, in drei verschiedenen Standardgrößen mit Heizleistungen von 300W bis 900W lieferbar und mit einem 3 Meter langem Kabel mit Stecker ausgestattet. Die maximale Oberflächentemperatur beträgt zwischen 90°C und 120°C je nach Leistung.

Es besteht aber keinerlei Verbrennungsgefahr - EN-normiert und TÜV geprüft!

Die Vorteile

- Durch die speziell entwickelte Reflektortechnologie wird 96% der Infrarotstrahlung nach vorne abgegeben
- Keine Instandhaltungs- und Wartungskosten
- Gesundes Heizen (ohne starke Aufwirbelung von Staubteilchen und ohne Überhitzen und Austrocknen der Luft)
- 93% der aufgenommenen Energie wird in Strahlungswärme umgesetzt und nur 7% entfallen auf Konvektionswärme
- Ansprechende Optik der Heizung
- 2 Jahre Garantie

“heatness” - Infrartheizungen - Technische Daten

Modelle zur Wandmontage

Größe (in mm)	Leistung (in Watt)	Spannung (in V)	Beheizbare Fläche* (in qm)	Gewicht
600x600x25	300	230	4 - 6	3,5 kg
600x600x25	350	230	5 - 7	3,5 kg
600x900x25	550	230	7 - 9	4,5 kg
600x900x25	600	230	8 - 11	4,5 kg
600x1200x25	800	230	10 - 14	6,0 kg
600x1200x25	850	230	11 - 15	6,0 kg

* Empfehlung. Je nach Isolation und Substanz des Wohnraums können Abweichungen auftreten.

Modelle zur Deckenmontage

Größe (in mm)	Leistung (in Watt)	Spannung (in V)	Beheizbare Fläche* (in qm)	Gewicht
600x600x25	400	230	6 - 8	3,5 kg
600x900x25	650	230	9 - 12	4,5 kg
600x1200x25	900	230	12 - 16	6,0 kg

* Empfehlung. Je nach Isolation und Substanz des Wohnraums können Abweichungen auftreten.

“heatness” - Infrartheizungen - Preise

Modelle zur Wandmontage

Art.Nr.	Größe (mm)	Gewicht (kg)	Leistung (W)	Spannung (V)	Preis inkl. MwSt. (in EUR)
IRHW.1	600x600x25	3,5	300	230	225,00
IRHW.2	600x600x25	3,5	350	230	235,00
IRHW.3	600x900x25	4,5	550	230	285,00
IRHW.4	600x900x25	4,5	600	230	295,00
IRHW.5	600x1200x25	6,0	800	230	325,00
IRHW.6	600x1200x25	6,0	850	230	335,00

Modelle zur Deckenmontage

Art.Nr.	Größe (mm)	Gewicht (kg)	Leistung (W)	Spannung (V)	Preis inkl. MwSt. (in EUR)
IRHD.1	600x600x25	3,5	400	230	245,00
IRHD.2	600x900x25	4,5	650	230	305,00
IRHD.3	600x1200x25	6,0	900	230	345,00

Im Preis ist die Lieferung nach Wien, Niederösterreich und ins Burgenland enthalten, bei Lieferungen in alle anderen Bundesländer übernimmt die IRH 50 % der Lieferkosten.

“heatness” - Infrartheizungen - Preise

Modelle zur Wandmontage

Art.Nr.	Größe (mm)	Gewicht (kg)	Leistung (W)	Spannung (V)	Preis inkl. MwSt. (in EUR)
IRHW.1	600x600x25	3,5	300	230	225,00
IRHW.2	600x600x25	3,5	350	230	235,00
IRHW.3	600x900x25	4,5	550	230	285,00
IRHW.4	600x900x25	4,5	600	230	295,00
IRHW.5	600x1200x25	6,0	800	230	325,00
IRHW.6	600x1200x25	6,0	850	230	335,00

Modelle zur Deckenmontage

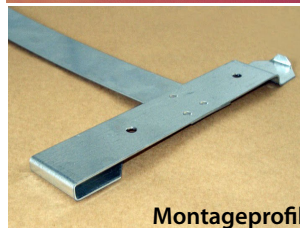
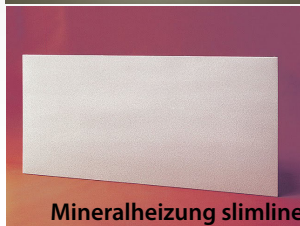
Art.Nr.	Größe (mm)	Gewicht (kg)	Leistung (W)	Spannung (V)	Preis inkl. MwSt. (in EUR)
IRHD.1	600x600x25	3,5	400	230	245,00
IRHD.2	600x900x25	4,5	650	230	305,00
IRHD.3	600x1200x25	6,0	900	230	345,00

Im Preis ist die Lieferung nach Wien, Niederösterreich und ins Burgenland enthalten, bei Lieferungen in alle anderen Bundesländer übernimmt die IRH 50 % der Lieferkosten.

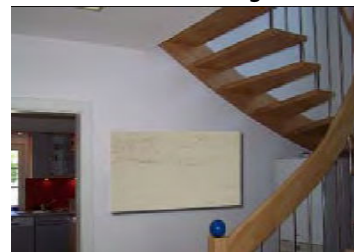
Zubehör

Standfüße für alle "heatness" - Infrartheizungen:	EUR 29,50 inkl. MwSt.
Holzrahmen für alle "heatness" - Infrartheizungen:	auf Anfrage
Farbbeschichtung mit allen RAL-Farben für alle "heatness" - Infrartheizungen:	auf Anfrage

Mineral - und Sandsteinheizungen - Bilder



Sandsteinheizungen



Mineral- und Sandsteinheizungen - Informationen

Die Modelle sind alle rahmenlos und in ihrer Grundversion weiß beschichtet. Durch die mit einem speziellen Material aufgeraute Oberfläche wird eine deutlich bessere Wärmestrahlung ermöglicht. Dadurch können schon mit einer sehr geringen Wattzahl pro Quadratmeter auch größere Räume angenehm geheizt werden.

Die "powersun-mineral-economy" Infrartheizung ist 3,0cm dick, die "powersun-mineral" nur hauchdünne 1,2cm.

Die beiden Modellreihen sind mit Leistungen von 100W bis 800W lieferbar, erreichen eine maximale Oberflächentemperatur von 80°C (man kann sich nicht verbrennen) und sind mit einem 3 Meter langem Kabel mit Stecker ausgestattet.

Durch unsere Zusammenarbeit mit der Firma Tiger Coatings sind die Heizungen bei uns in mehr als 500 Farbtönen erhältlich.

Grundlage für unsere Sandsteinheizungen ist die "powersun-mineral-economy" Infrartheizung. Auf diese Infrartheizung wird in Handarbeit eine spezielle Sandsteinbeschichtung aufgetragen. Sie können zwischen 9 unterschiedlichen Sandsteintypen wählen.

Die Sandsteinheizung gibt eine sehr milde Wärme ab und ist besonders dekorativ.

Die Vorteile

- Schutzart bis zu IP 65 EEx2
- Keine Instandhaltungs- und Wartungskosten
- Gesundes Heizen (ohne starke Aufwirbelung von Staubteilchen und ohne Überhitzen und Austrocknen der Luft)
- Besonders einfache Anbringung an Wand und Decke durch das mitgelieferte Montageprofil
- Ansprechende Optik der Heizung
- 5 Jahre Garantie

Mineral- und Sandsteinheizungen - Technische Daten

Modelle 3cm dick (raue Oberfläche, weiß, rahmenlos), Sandstein

Größe (in mm)	Leistung (in Watt)	Beheizbare Fläche* (in qm)	Gewicht (rau, weiß)	Gewicht (Sandstein)
320x500x30	100	1 - 2	2,8 kg	ca. 3,5 kg
320x750x30	200	2 - 3	4,3 kg	ca. 5,0 kg
320x1000x30	270	3 - 4	5,2 kg	ca. 5,9 kg
592x592x30	300	4 - 6	5,0 kg	ca. 5,7 kg
320x1250x30	330	4 - 6	6,6 kg	ca. 7,3 kg
320x1500x30	400	5 - 7	7,9 kg	ca. 8,6 kg
592x892x30	450	7 - 8	7,2 kg	ca. 7,9 kg
592x1192x30	600	9 - 12	10,1 kg	ca. 10,8 kg
592x1192x30	700	11 - 16	10,5 kg	ca. 11,2 kg

* Empfehlung. Je nach Isolation und Substanz des Wohnraums können Abweichungen auftreten.

Modelle 1,2 cm dick (raue Oberfläche, weiß, rahmenlos)

Größe (in mm)	Leistung (in Watt)	Beheizbare Fläche* (in qm)	Gewicht (rau, weiß)
380x592x12	150	1 - 2	ca. 3 kg
592x592x12	250	2 - 3	ca. 4 kg
592x830x12	350	3 - 4	ca. 5 kg
592x1192x12	500	4 - 6	ca. 6 kg
600x900x12	590	9 - 12	ca. 6 kg
592x1500x12	650	10 - 13	ca. 7 kg
950x1192x12	800	12 - 18	ca. 8 kg

* Empfehlung. Je nach Isolation und Substanz des Wohnraums können Abweichungen auftreten.

Wand- und Deckenheizung "powersun mineral economy" - Preise

Art.Nr.	Größe (mm)	Gewicht (kg)	Leistung (W)	Spannung (V)	Preis inkl. MwSt. (in EUR)
PME.1	320x500x30	2,8	100	230	183,00
PME.2	320x750x30	4,3	200	230	240,00
PME.3	320x1000x30	5,2	270	230	293,00
PME.4	592x592x30	5,0	300	230	252,00
PME.5	320x1250x30	6,6	330	230	348,00
PME.6	320x1500x30	7,9	400	230	372,00
PME.7	592x892x30	7,2	450	230	331,00
PME.8	592x1192x30	10,1	600	230	360,00
PME.9	592x1192x30	10,5	700	230	444,00
PME.9 FR*	592x1192x30	10,5	700	230	490,00

* Diese Heizung erfüllt die Schutzart IN 65 [Vollständiger Schutz gegen Berührung, Schutz gegen Eindringen von Staub, Schutz gegen Wasserstrahl (Düse) aus beliebigem Winkel] und ist somit zur Montage in Feuchträumen, wie z.B. Badezimmern oder auch Schwimmhallen konzipiert.

Wand- und Deckenheizung "powersun mineral slimline" - Preise

Art.Nr.	Größe (mm)	Gewicht (kg)	Leistung (W)	Spannung (V)	Preis inkl. MwSt. (in EUR)
PMS.1	380x592x12	ca. 3	150	230	214,00
PMS.2	592x592x12	ca. 4	250	230	252,00
PMS.3	592x830x12	ca. 5	350	230	319,00
PMS.4	592x1192x12	ca. 6	500	230	343,00
PMS.5	600x900x12	ca. 6	590	230	370,00
PMS.6	592x1500x12	ca. 7	650	230	411,00
PMS.7	950x1192x12	ca. 8	800	230	478,00

Sandsteinheizung "economy sandstein" - Preise

Art.Nr.	Größe (mm)	Gewicht (kg)	Leistung (W)	Spannung (V)	Preis inkl. MwSt. (in EUR)
SES.1	320x500x30	ca. 3,5	100	230	251,00
SES.2	320x750x30	ca. 5,0	200	230	327,00
SES.3	320x1000x30	ca. 5,9	270	230	398,00
SES.4	592x592x30	ca. 5,7	300	230	359,00
SES.5	320x1250x30	ca. 7,3	330	230	471,00
SES.6	320x1500x30	ca. 8,6	400	230	513,00
SES.7	592x892x30	ca. 7,9	450	230	461,00
SES.8	592x1192x30	ca. 10,8	600	230	515,00
SES.9	592x1192x30	ca. 11,2	700	230	599,00

Sie können zwischen 9 unterschiedlichen Sandsteintypen wählen. Muster liegen in unserem Büro auf und können auf unserer Homepage unter der entsprechenden Rubrik in der Fotogalerie angesehen werden.

Zubehör für Mineral- und Sandsteinheizungen

Rüsterholzrahmen, passend für alle PME und SES Infrartheizungen

Art.Nr.	Größe (mm)	Preis (inkl. MwSt.)
PME.1 und SES. 1	320x500x30	EUR 54,00
PME.2 und SES.2	320x750x30	EUR 64,80
PME.3 und SES.3	320x1000x30	EUR 86,40
PME.4 und SES.4	592x592x30	EUR 75,60
PME.5 und SES.5	320x1250x30	EUR 97,20
PME.6 und SES.6	320x1500x30	EUR 108,00
PME.7 und SES.7	592x892x30	EUR 97,20
PME.8 und SES.8	592x1192x30	EUR 118,80
PME.9 und SES.9	592x1192x30	EUR 118,80

Standfüße für alle PME und SES Infrartheizungen

Holz	EUR 70,20
Metall	EUR 70,20

Magnethalter für alle PME, PMS und SES Infrartheizungen EUR 36,00

Farbbeschichtung mit allen RAL-Farben für alle PME, PMS und SES Infrartheizungen auf Anfrage

Glas- und Spiegelheizungen - Bilder



Glasheizung



Bildheizung



Mobile Bildheizung



Heiztisch



Spiegelheizung

Glas- und Spiegelheizungen - Informationen

Die Glas- und Spiegelheizungen bestechen durch ihr edles Aussehen. Sie eignen sich besonders für Wohnbereiche, repräsentative Räume und Badezimmer, aber auch für Wintergärten, Hotels, Ferienhäuser, Restaurants, etc.

Die Infrarotheizungen können sowohl horizontal, als auch vertikal befestigt werden. Auch eine Montage an der Decke ist möglich.

Alle Heizungen sind nur 14mm dick, werden mit einem 1.70m langem Kabel und entsprechendem Montagematerial geliefert.

Alle Heizelemente sind TÜV- geprüft und zugelassen und haben das GS Gütesiegel.

Sie sind spritzwassergeschützt, mit einem Überhitzungsschutz versehen und können daher auch im Badezimmer eingesetzt werden.

Die Vorteile

- Sicherheitsglas, kratzfest, säurebeständig, abwaschbar und schlagfest
- Keine Instandhaltungs- und Wartungskosten
- Gesundes Heizen (ohne starke Aufwirbelung von Staubteilchen und ohne Überhitzen und Austrocknen der Luft)
- Der besondere Clou beim Spiegel ist, dass er nicht beschlägt
- Ästhetische Optik der Heizung
- 2 Jahre Garantie

Glas- und Spiegelheizungen - Technische Daten

Standardmodelle (schwarzes oder weißes Glas), RAL-Farben und Spiegel

Größe (in cm)	Leistung (in Watt)	Beheizbare Fläche* (in qm)	Gewicht (Alurahmen) 10mm oder 23mm	Gewicht (Holzrahmen) Buche massiv	Gewicht (rahmenlos)	
					Glasrückwand	Metallrückwand (SL)
40x60x2,5	210**	2 - 3	ca. 4 kg	-	-	-
35x90x2,5	250***	3 - 4	ca. 4 kg	-	-	-
35x120x2,5	320***	7 - 8	ca. 5 kg	-	-	-
60x70x2,5	400	7 - 8	ca. 5 kg	ca. 7 kg	ca. 7 kg	ca. 7 kg
60x90x2,5	500	11 - 12	ca. 8 kg	ca. 10 kg	ca. 12 kg	ca. 8 kg
60x110x2,5	600	13 - 14	ca. 10 kg	ca. 12 kg	ca. 16 kg	ca. 10 kg
60x120x2,5	700	16 - 18	ca. 11 kg	ca. 13 kg	-	-

* Empfehlung. Je nach Isolation und Substanz des Wohnraums können Abweichungen auftreten.

** Nur erhältlich in weiß und als Spiegel

*** Nur erhältlich in weiß mit 10mm Rahmen und als Spiegel

Dekor (Bildmotive ohne Aufpreis finden Sie auf unserer Homepage)

Größe (in cm)	Leistung (in Watt)	Beheizbare Fläche* (in qm)	Gewicht (Alurahmen) 10mm oder 23mm	Gewicht (Holzrahmen) Buche massiv	Gewicht (rahmenlos)	
					Glasrückwand	Metallrückwand (SL)
60x70x2,5	400	7 - 8	ca. 7 kg	ca. 8 kg	ca. 7 kg	-
60x90x2,5	500	11 - 12	ca. 10 kg	ca. 11 kg	ca. 13 kg	-
60x110x2,5	600	13 - 14	ca. 12 kg	ca. 13 kg	ca. 16 kg	-
60x120x2,5	700	16 - 18	ca. 13 kg	ca. 14 kg	-	-

* Empfehlung. Je nach Isolation und Substanz des Wohnraums können Abweichungen auftreten.

Glasheizung "nomic standard" - Preise

"nomic standard" weißes Glas mit Aluminiumrahmen

Art.Nr.	Größe (mm)	Gewicht (kg)	Leistung (W)	Spannung (V)	Preis inkl. MwSt. (in EUR)*	Preis inkl. MwSt. (in EUR)**
WNSWGA.1	400 x 600 x 25	ca. 4	210	230	299,50	324,00
WNSWGA.2	350 x 900 x 25	ca. 5	250	230	279,00	-
WNSWGA.3	350 x 1200 x 25	ca. 5	320	230	299,00	-
WNSWGA.4	600 x 700 x 25	ca. 5	400	230	349,50	376,00
WNSWGA.5	600 x 900 x 25	ca. 8	500	230	399,50	434,00
WNSWGA.6	600 x 1100 x 25	ca. 10	600	230	449,50	487,00
WNSWGA.7	600 x 1200 x 25	ca. 11	700	230	499,50	539,00

* Rahmen 10mm ; ** Rahmen 23mm

"nomic standard" schwarzes Glas mit Aluminiumrahmen

Art.Nr.	Größe (mm)	Gewicht (kg)	Leistung (W)	Spannung (V)	Preis inkl. MwSt. (in EUR)*	Preis inkl. MwSt. (in EUR)**
WNSSGA.1	600 x 700 x 25	ca. 5	400	230	349,50	376,00
WNSSGA.2	600 x 900 x 25	ca. 8	500	230	399,50	434,00
WNSSGA.3	600 x 1100 x 25	ca. 10	600	230	449,50	487,00
WNSSGA.4	600 x 1200 x 25	ca. 11	700	230	499,50	539,00

* Rahmen 10mm ; ** Rahmen 23mm

Glasheizung "nomic standard" - Preise

"nomic standard" weißes Glas mit Holzrahmen Buche massiv

Art.Nr.	Größe (mm)	Gewicht (kg)	Leistung (W)	Spannung (V)	Preis inkl. MwSt. (in EUR)*	Preis inkl. MwSt. (in EUR)**
WNSWGH.1	400 x 600 x 25	ca. 4	210	230	399,50	538,00
WNSWGH.2	600 x 700 x 25	ca. 5	400	230	459,00	609,00
WNSWGH.3	600 x 900 x 25	ca. 10	500	230	539,00	739,00
WNSWGH.4	600 x 1100 x 25	ca. 12	600	230	604,00	819,00
WNSWGH.5	600 x 1200 x 25	ca. 13	700	230	649,00	-

* Rückseite MDF grau ; ** Rückseite Glas emailliert

"nomic standard" schwarzes Glas mit Holzrahmen Buche massiv

Art.Nr.	Größe (mm)	Gewicht (kg)	Leistung (W)	Spannung (V)	Preis inkl. MwSt. (in EUR)*	Preis inkl. MwSt. (in EUR)**
WNSSGH.1	600 x 700 x 25	ca. 5	400	230	459,00	609,00
WNSSGH.2	600 x 900 x 25	ca. 10	500	230	539,00	739,00
WNSSGH.3	600 x 1100 x 25	ca. 12	600	230	604,00	819,00
WNSSGH.4	600 x 1200 x 25	ca. 13	700	230	649,00	-

* Rückseite MDF grau ; ** Rückseite Glas emailliert

Glasheizung "nomic standard" - Preise

"nomic standard" weißes Glas rahmenlos

Art.Nr.	Größe (mm)	Gewicht (kg)	Leistung (W)	Spannung (V)	Preis inkl. MwSt. (in EUR)*	Preis inkl. MwSt. (in EUR)**
WNSWGR.1	400 x 600 x 25	ca. 4	210	230	429,00	-
WNSWGR.2	600 x 700 x 25	ca. 5	400	230	509,00	429,00
WNSWGR.3	600 x 900 x 25	ca. 10	500	230	599,00	479,00
WNSWGR.4	600 x 1100 x 25	ca. 12	600	230	664,00	529,00

* Rückseite Glas emailliert ; ** Slimline mit Metallrückwand

"nomic standard" schwarzes Glas rahmenlos

Art.Nr.	Größe (mm)	Gewicht (kg)	Leistung (W)	Spannung (V)	Preis inkl. MwSt. (in EUR)*	Preis inkl. MwSt. (in EUR)**
WNSSGR.1	600 x 700 x 25	ca. 5	400	230	509,00	429,00
WNSSGR.2	600 x 900 x 25	ca. 10	500	230	599,00	479,00
WNSSGR.3	600 x 1100 x 25	ca. 12	600	230	664,00	529,00

* Rückseite Glas emailliert ; ** Slimline mit Metallrückwand

Spiegelheizung "nomic mirror" - Preise

"nomic mirror" mit Aluminiumrahmen

Art.Nr.	Größe (mm)	Gewicht (kg)	Leistung (W)	Spannung (V)	Preis inkl. MwSt. (in EUR)*	Preis inkl. MwSt. (in EUR)**
SNMA.1	400 x 600 x 25	ca. 4	210	230	311,00	335,50
SNMA.2	350 x 900 x 25	ca. 5	250	230	279,00	-
SNMA.3	350 x 1200 x 25	ca. 5	320	230	299,00	-
SNMA.4	600 x 700 x 25	ca. 5	400	230	364,00	390,50
SNMA.5	600 x 900 x 25	ca. 8	500	230	419,00	453,50
SNMA.6	600 x 1100 x 25	ca. 10	600	230	474,00	511,50
SNMA.7	600 x 1200 x 25	ca. 11	700	230	529,00	579,50

* Rahmen 10mm ; ** Rahmen 23mm

"nomic standard" weißes Glas rahmenlos

Art.Nr.	Größe (mm)	Gewicht (kg)	Leistung (W)	Spannung (V)	Preis inkl. MwSt. (in EUR)*	Preis inkl. MwSt. (in EUR)**
SNMR.1	400 x 600 x 25	ca. 4	210	230	449,50	-
SNMR.2	600 x 700 x 25	ca. 5	400	230	513,50	469,00
SNMR.3	600 x 900 x 25	ca. 10	500	230	618,50	519,00
SNMR.4	600 x 1100 x 25	ca. 12	600	230	688,50	569,00

* Rückseite Glas emailliert ; ** Slimline mit Metallrückwand

Spiegelheizung "nomic mirror" und Glasheizung "nomic ral" - Preise

"nomic mirror" mit Holzrahmen

Art.Nr.	Größe (mm)	Gewicht (kg)	Leistung (W)	Spannung (V)	Preis inkl. MwSt. (in EUR)*	Preis inkl. MwSt. (in EUR)**
SNMH.1	400 x 600 x 25	ca. 4	210	230	429,50	549,00
SNMH.2	600 x 700 x 25	ca. 5	400	230	473,50	623,00
SNMH.3	600 x 900 x 25	ca. 10	500	230	558,50	758,00
SNMH.4	600 x 1100 x 25	ca. 12	600	230	628,50	843,00
SNMH.5	600 x 1200 x 25	ca. 13	700	230	698,50	-

* Rückseite MDF grau ; ** Rückseite Glas emailliert

"nomic dekor ral" mit Aluminiumrahmen

Art.Nr.	Größe (mm)	Gewicht (kg)	Leistung (W)	Spannung (V)	Preis inkl. MwSt. (in EUR)*	Preis inkl. MwSt. (in EUR)**
NDGRA.1	600 x 700 x 25	ca. 5	400	230	522,00	548,50
NDGRA.2	600 x 900 x 25	ca. 10	500	230	588,00	622,50
NDGRA.3	600 x 1100 x 25	ca. 12	600	230	669,00	706,50
NDGRA.4	600 x 1200 x 25	ca. 13	700	230	749,00	799,50

* Rahmen 10mm ; ** Rahmen 23mm

Glasheizung "nomic ral" - Preise

"nomic dekor ral" mit Holzrahmen

Art.Nr.	Größe (mm)	Gewicht (kg)	Leistung (W)	Spannung (V)	Preis inkl. MwSt. (in EUR)*	Preis inkl. MwSt. (in EUR)**
NDGRH.1	600 x 700 x 25	ca. 5	400	230	631,50	781,00
NDGRH.2	600 x 900 x 25	ca. 10	500	230	727,50	927,00
NDGRH.3	600 x 1100 x 25	ca. 12	600	230	823,50	1.038,00
NDGRH.4	600 x 1200 x 25	ca. 13	700	230	919,50	-

* Rückseite MDF grau ; ** Rückseite Glas emailliert

"nomic dekor ral" rahmenlos

Art.Nr.	Größe (mm)	Gewicht (kg)	Leistung (W)	Spannung (V)	Preis inkl. MwSt. (in EUR)*	Preis inkl. MwSt. (in EUR)**
NDGRR.1	600 x 700 x 25	ca. 5	400	230	671,50	649,00
NDGRR.2	600 x 900 x 25	ca. 10	500	230	787,50	699,00
NDGRR.3	600 x 1100 x 25	ca. 12	600	230	883,50	749,00

* Rückseite Glas emailliert ; ** Rückseite mit Metallrückwand

Bildheizung "nomic dekor" - Preise

Bildheizung "nomic dekor" mit Aluminiumrahmen

Art.Nr.	Größe (mm)	Gewicht (kg)	Leistung (W)	Spannung (V)	Preis inkl. MwSt. (in EUR)*	Preis inkl. MwSt. (in EUR)**
BNDGA.1	600 x 700 x 25	ca. 5	400	230	579,00	605,50
BNDGA.2	600 x 900 x 25	ca. 8	500	230	649,00	683,50
BNDGA.3	600 x 1100 x 25	ca. 10	600	230	719,00	756,50
BNDGA.4	600 x 1200 x 25	ca. 11	700	230	799,00	849,50

* Rahmen 10mm ; ** Rahmen 23mm

Bildheizung "nomic dekor" mit Holzrahmen

Art.Nr.	Größe (mm)	Gewicht (kg)	Leistung (W)	Spannung (V)	Preis inkl. MwSt. (in EUR)*	Preis inkl. MwSt. (in EUR)**
BNDGH.1	600 x 700 x 25	ca. 5	400	230	688,50	818,00
BNDGH.2	600 x 900 x 25	ca. 10	500	230	788,50	988,00
BNDGH.3	600 x 1100 x 25	ca. 12	600	230	873,50	1.088,00
BNDGH.4	600 x 1200 x 25	ca. 13	700	230	949,50	-

* Rückseite MDF grau ; ** Rückseite Glas emailliert

Bildheizung "nomic dekor" und Sonderausführungen - Preise

Bildheizung "nomic dekor" rahmenlos

Art.Nr.	Größe (mm)	Gewicht (kg)	Leistung (W)	Spannung (V)	Preis inkl. MwSt. (in EUR)*	Preis inkl. MwSt. (in EUR)**
BNDGR.1	600 x 700 x 25	ca. 5	400	230	728,50	699,00
BNDGR.2	600 x 900 x 25	ca. 10	500	230	848,50	749,00
BNDGR.3	600 x 1100 x 25	ca. 12	600	230	933,50	799,00

* Rückseite Glas emailliert ; ** Rückseite mit Metallrückwand

Heizsäule "Bistrotisch" - Preis inkl. MwSt. EUR 1.399,00

Pfosten: Buche Massivholz, Fußteil: Alu-Riffelblech, inklusive Tischplatte aus Werzalit - Dekor, Durchmesser 800 mm.
Heizleistung 4 x 285 Watt, Gesamtleistung 1.140 Watt ; Höhe ca. 1050 mm ; Breite ca. 400 mm ; Tiefe ca. 400 mm

Heizsäule "Stele" - Preis inkl. MwSt. EUR 1.499,00

Pfosten, Deckel und Fußteil Buche Massivholz ; Heizleistung 4 x 285 Watt, Gesamtleistung 1.140 Watt
Höhe ca. 1350 mm ; Breite ca. 400 mm ; Tiefe ca. 400 mm

Heiztisch - Preis inkl. MwSt. EUR 1.499,00

Pfosten, und Fussteil Buche Massivholz, inklusive Tischplatte aus Werzalit Buche- Dekor, Durchmesser 1000 mm
Heizleistung 4 x 285 Watt, Gesamtleistung 1.140 Watt
Höhe ca. 760 mm ; Unterteil Breite ca. 560 mm ; Unterteil Tiefe ca. 560 mm

Zubehör für Glas- und Spiegelheizungen

Mehrpreis (inkl. MwSt.) für Aluminiumrahmen weiss, Ansichtsbreite 10 mm

400 x 600	EUR 24,50
600 x 700	EUR 26,50
600 x 900	EUR 34,50
600 x 1100	EUR 37,50
600 x 1200	EUR 42,50

Mehrpreis (inkl. MwSt.) für Stilrahmen Massivholz goldfarbig Ansichtsbreite 85 mm

400 x 600	EUR 199,00
600 x 700	EUR 239,00
600 x 900	EUR 299,00
600 x 1100	EUR 339,00
600 x 1200	EUR 379,00

Mehrpreis für Sandstrahlmattierung ganzflächig (z.B. Schreibtafel) EUR 99,00

Mehrpreis für Sandstrahlmattierung künstlerisch und teilflächig EUR 129,00

Mehrpreis für individuelles Design (eigenes Digitalbild) mind. 5 Mio. Pixel EUR 159,00

Zubehör für Glas- und Spiegelheizungen

Befestigungen und Ständer

	Preis inkl. MwSt.
Wandbefestigung 4 Halter	EUR 112,50
Wandbefestigung 4 Halter	EUR 59,50
Stand-Holzfüße f.rahmenlos, halbkreisförmig	EUR 49,90
Set 2 Standfüsse Aluminium silber T- förmig	EUR 39,00
Set Schiene für Deckenbefestigung (nur für Rahmenelemente möglich)	EUR 19,90

LED-Beleuchtung - Bausatz - Einzelteile (Montage erfolgt durch Kunden)

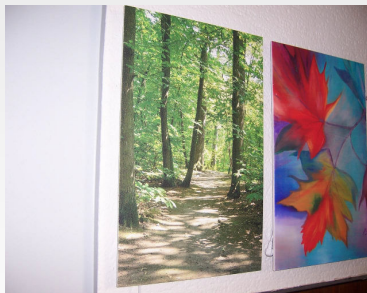
LED - Light- Einzelschiene, 30 LED's weiss, Schienenlänge 480 mm	EUR 26,50
Verbindungskabel 500 mm zum Verbinden mehrerer Einzelschienen (für 2 Schienen wird 1 Kabel benötigt)	EUR 6,49
Schraub- und Klebehalterung (Set = 2 Stück für eine Schiene)	EUR 2,79
Netzteil 12V/2A mit Ein/ Aus- Schalter und Ministecker	EUR 19,95
Flachtrafo zum Direktanschluss 12V 15 W (Elektrokenntnisse erforderlich)	EUR 24,95

LED-Beleuchtung fertig montiert im Werk

Elementgröße

alle Größen	2-seitig, an den kurzen Kanten je eine Einzelschiene inkl. Netzteil 12V/2A mit Ein/Aus- Schalter	EUR 129,90
900 x 600 1100 x 600 1200 x 600	2-seitig, an den langen Kanten je zwei Einzelschienen inkl. Netzteil 12V/2A mit Ein/Aus- Schalter	EUR 199,90
650 x 550	4-Seitig, je Kante 1 Einzelschiene	EUR 199,90
900 x 600 1100 x 600 1200 x 600	4- Seitig, lange Kanten max. 2 und kurze Kanten je eine Einzelschiene inkl. Netzteil 12V/2A mit Ein/Aus- Schalter	EUR 299,90

Infrarotheizungen als Bildheizungen - Bilder



Bildheizungen - dekorativ und individuell



Bildheizungen - Informationen

Die Bildheizungen basieren auf der Technologie der "heatness" Infrartheizungen und besitzen daher ebenfalls kein Heizgewebe im „Innenleben“, sondern eine vollflächig heizende Beschichtung aus Kohlefaser direkt unter der Oberfläche. Dies ermöglicht, dass die Paneele besonders schnell warm werden und bei geringem Stromverbrauch eine hohe Heizleistung erzielen.

Die Heizungen sind besonders schmal, mit Heizleistungen von 300W bis 850W lieferbar und mit einem 3 Meter langem Kabel mit Stecker ausgestattet. Die maximale Oberflächentemperatur beträgt zwischen 90°C und 120°C je nach Leistung.

Es besteht aber keinerlei Verbrennungsgefahr!

Die Vorteile

- Individuell gestaltbar - jedes Digitalbild mit einer Auflösung von mindestens 5 Mio. Pixel kann verwendet werden
- Keine Instandhaltungs- und Wartungskosten
- Gesundes Heizen (ohne starke Aufwirbelung von Staubteilchen und ohne Überhitzen und Austrocknen der Luft)
- 93% der aufgenommenen Energie wird in Strahlungswärme umgesetzt und nur 7% entfallen auf Konvektionswärme
- Dekoration und Heizung in einem
- 2 Jahre Garantie

Bildheizungen - Technische Daten

Größe (in mm)	Leistung (in Watt)	Spannung (in V)	Beheizbare Fläche* (in qm)	Gewicht
600x600x25	300	230	4 - 6	3,5 kg
600x600x25	350	230	5 - 7	3,5 kg
600x900x25	550	230	7 - 9	4,5 kg
600x900x25	600	230	8 - 11	4,5 kg
600x1200x25	800	230	10 - 14	6,0 kg
600x1200x25	850	230	11 - 15	6,0 kg

* Empfehlung. Je nach Isolation und Substanz des Wohnraums können Abweichungen auftreten.

Bildheizungen - Preise

Art.Nr.	Größe (mm)	Gewicht (kg)	Leistung (W)	Spannung (V)	Preis inkl. MwSt. (in EUR)
IRHB.1	600x600x25	3,5	300	230	380,00
IRHB.2	600x600x25	3,5	350	230	410,00
IRHB.3	600x900x25	4,5	550	230	570,00
IRHB.4	600x900x25	4,5	600	230	590,00
IRHB.5	600x1200x25	6,0	800	230	650,00
IRHB.6	600x1200x25	6,0	850	230	670,00

Die Fertigung ist mit jedem Bild (auch Eigenbildern) mit einer Mindestauflösung von 5 Mio. Pixel möglich. Senden Sie uns einfach Ihr passendes Bild per E-Mail oder als CD/DVD.

Die Heizung kann horizontal und vertikal montiert werden.

Die Standardausführung ist mit einem silbernen Aluminiumrahmen. Andere Rahmen können Sie gerne bei uns besichtigen oder wir lassen Ihnen Fotos zukommen. Diese sind gegen Aufpreis erhältlich.

Zubehör

Standfüße für alle Bildheizungen:

EUR 29,50 inkl. MwSt.

Weitere Rahmen (aus Holz und Aluminium):

auf Anfrage

Marmorheizplatte MR - Mögliche Platten



Farbton Janina



Farbton Kavala



Farbton Rosa



Farbton Veria Green



Farbton Volakas

Marmorheizplatte MR - Informationen

Die Marmorheizplatte MR ist für die Beheizung von Repräsentativräumen, Hallen, Badezimmern, usw. vorgesehen.

Sie kann sowohl horizontal, als auch vertikal befestigt werden.

Sie besteht aus Marmorplatte, Heizelement und Zuführungskabel.

Es wird empfohlen, sie durch einen gesonderten Raumtemperatur-Thermostat mit Schalter zu bedienen.

Die Vorteile

- Wärmeabgabe in die Umgebung über eine große Fläche durch die Marmorplatte
- Benutzerkomfortable Beheizung (ohne Überhitzen und Austrocknen der Luft)
- Gesundes Heizen (ohne starke Aufwirbelung von Staubteilchen)
- Ideale, vertikale Luftverteilung im beheizten Raum
- Ästhetische Optik der Heizung
- 2 Jahre Garantie

Marmorheizplatte MR - Technische Daten

Typ	Abmessungen B x H x T (mm)	Gewicht (kg)	Leistung (Watt)
MR300	500 x 500 x 30	20	300
MR500	700 x 500 x 30	28	500
MR800	900 x 600 x 30	43	800
MR100	1100 x 600 x 30	53	1000
MR1200	1300 x 600 x 30	62	1200
MR1500	1500 x 600 x 30	72	1500

Alle Ausführungen Schutzklasse IP 44

Schutz gegen Berührung mit Werkzeugen, Drähten, o.ä. mit einem Durchmesser > 2,5mm
Schutz gegen Fremdkörper mit einem Durchmesser > 2,5mm
Schutz gegen Spritzwasser aus allen Richtungen

Berechnung der benötigten Watt pro Quadratmeter

Bei Raumhöhen bis zu 2.50m rechnen wir mit 80W pro Quadratmeter Raumfläche, um eine Raumtemperatur zwischen 20°C und 22°C zu erreichen.

Marmorheizplatte MR - Preise

Marmorheizplatte MR, Janina

Typ	Größe (mm)	Gewicht (kg)	Leistung (W)	Spannung (V)	Art.Nr.	Preis inkl. MwSt. (in EUR)
MR300-JA	500 x 500 x 30	20	300	230	MRJ300	358,80
MR500-JA	700 x 500 x 30	28	500	230	MRJ500	442,80
MR800-JA	900 x 600 x 30	43	800	230	MRJ800	634,80
MR1000-JA	1100 x 600 x 30	53	1000	230	MRJ1000	706,80
MR1200-JA	1300 x 600 x 30	62	1200	230	MRJ1200	778,80
MR1500-JA	1500 x 600 x 30	72	1500	230	MRJ1500	898,80

Marmorheizplatte MR, Kavala

Typ	Größe (mm)	Gewicht (kg)	Leistung (W)	Spannung (V)	Art.Nr.	Preis inkl. MwSt. (in EUR)
MR300-KA	500 x 500 x 30	20	300	230	MRK300	358,80
MR500-KA	700 x 500 x 30	28	500	230	MRK500	430,80
MR800-KA	900 x 600 x 30	43	800	230	MRK800	538,80
MR1000-KA	1100 x 600 x 30	53	1000	230	MRK1000	622,80
MR1200-KA	1300 x 600 x 30	62	1200	230	MRK1200	718,80
MR1500-KA	1500 x 600 x 30	72	1500	230	MRK1500	862,80

Marmorheizplatte MR - Preise

Marmorheizplatte MR, Rosa

Typ	Größe (mm)	Gewicht (kg)	Leistung (W)	Spannung (V)	Art.Nr.	Preis inkl. MwSt. (in EUR)
MR300-RO	500 x 500 x 30	20	300	230	MRR300	466,80
MR500-RO	700 x 500 x 30	28	500	230	MRR500	562,80
MR800-RO	900 x 600 x 30	43	800	230	MRR800	694,80
MR1000-RO	1100 x 600 x 30	53	1000	230	MRR1000	778,80
MR1200-RO	1300 x 600 x 30	62	1200	230	MRR1200	862,80
MR1500-RO	1500 x 600 x 30	72	1500	230	MRR1500	1.018,80

Marmorheizplatte MR, Veria Green

Typ	Größe (mm)	Gewicht (kg)	Leistung (W)	Spannung (V)	Art.Nr.	Preis inkl. MwSt. (in EUR)
MR300-VE	500 x 500 x 30	20	300	230	MRVG300	478,80
MR500-VE	700 x 500 x 30	28	500	230	MRVG500	598,80
MR800-VE	900 x 600 x 30	43	800	230	MRVG800	778,80
MR1000-VE	1100 x 600 x 30	53	1000	230	MRVG1000	874,80
MR1200-VE	1300 x 600 x 30	62	1200	230	MRVG1200	970,80
MR1500-VE	1500 x 600 x 30	72	1500	230	MRVG1500	1.138,80

Marmorheizplatte MR - Preise

Marmorheizplatte MR, Volakas

Typ	Größe (mm)	Gewicht (kg)	Leistung (W)	Spannung (V)	Art.Nr.	Preis inkl. MwSt. (in EUR)
MR300-VO	500 x 500 x 30	20	300	230	MRV300	358,80
MR500-VO	700 x 500 x 30	28	500	230	MRV500	430,80
MR800-VO	900 x 600 x 30	43	800	230	MRV800	538,80
MR1000-VO	1100 x 600 x 30	53	1000	230	MRV1000	622,80
MR1200-VO	1300 x 600 x 30	62	1200	230	MRV1200	718,80
MR1500-VO	1500 x 600 x 30	72	1500	230	MRV1500	862,80

Hochleistungsheizungen - Bilder

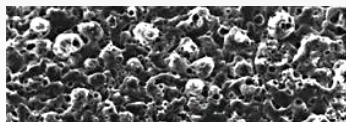


Hochleistungsheizungen - Informationen

Grundelement ist ein in einer Aluminiumlamelle eingepresster Heizstab. Je nach der zugeführten Leistung der Heizplatte werden eine, zwei oder drei Lamellen verwendet, die in ein Gehäuse aus lackiertem Stahlblech eingebaut sind.

Die Lamellen sind mit einer SILICATING-Schicht zur wesentlichen Erhöhung der Ausstrahlung der Heizteile versehen.

Auf dem folgenden Bild ist eine mikroskopische Aufnahme der Oberfläche der Heizplatte nach der Oberflächenbehandlung mit SILICATING dargestellt – Vergrößerung 260-fach.



Die Hochtemperaturstrahlungsplatten ECOSUN sind vor allem zur Beheizung von industriellen und landwirtschaftlichen Objekten sowie Lagerobjekten, Gastgärten und Feuerwehrräumen bestimmt.

Sie können jedoch auch in jedem anderen Objekt mit Lichthöhe von 3,5 m bis 10 m verwendet werden.

Die Anschlusswerte erstrecken sich von 0,9 kW bis 3,6 kW.

Hochleistungsheizungen - Technische Daten

Typ	Abmessungen B x H x T (mm)	Gewicht (kg)	Leistung (Watt)	Spannung (V)
HT900	1500 x 155 x 60	8,5	900	230N
HT1200	1500 x 155 x 60	8,5	1200	230N
HT1800	1500 x 256 x 60	13,5	1800	230/400 2N
HT2400	1500 x 256 x 60	13,5	2400	230/400 2N
HT3000	1500 x 375 x 60	18	3000	230/400 3N
HT3600	1500 x 375x 60	18	3600	230/400 3N

Alle Ausführungen Schutzklasse IP X4

Empfohlene Installationshöhe (lichte Höhe) nach Beurteilung der örtlichen Bedingungen

ganzflächig: 5,0m - 8,0m

teilflächig: 3,5m - 4,5m

Anwendungsbereiche

Industriehallen, Turnhallen, Säle, Werkstätten, Landwirtschaftsobjekte mit einer Umgebung, die der jeweiligen Schutzart entspricht, Saunas

Hochleistungsheizungen - Preise

Hochleistungsheizung Ecosun

Typ	Größe (mm)	Gewicht (kg)	Leistung (W)	Spannung (V)	Art.Nr.	Preis inkl. MwSt. (in EUR)
HT900	1500 x 155 x 60	8,5	900	230N	HT900	352,80
HT1200	1500 x 155 x 60	8,5	900	230N	HT1200	391,20
HT1800	1500 x 256 x 60	13,5	1800	230/400 2N	HT1800	512,64
HT2400	1500 x 256 x 60	13,5	2400	230/400 2N	HT2400	593,28
HT3000	1500 x 375 x 60	18	3000	230/400 3N	HT3000	655,68
HT3600	1500 x 375 x 60	18	3000	230/400 3N	HT3600	722,40

Hochleistungsheizungen - Preise

Hochleistungsheizung Ecosun Edelstahl

Typ	Größe (mm)	Gewicht (kg)	Leistung (W)	Spannung (V)	Art.Nr.	Preis inkl. MwSt. (in EUR)
HT900	1500 x 155 x 60	8,5	900	230N	HT900E	446,40
HT1200	1500 x 155 x 60	8,5	900	230N	HT1200E	480,00
HT1800	1500 x 256 x 60	13,5	1800	230/400 2N	HT1800E	691,20
HT2400	1500 x 256 x 60	13,5	2400	230/400 2N	HT2400E	796,80
HT3000	1500 x 375 x 60	18	3000	230/400 3N	HT3000E	972,00
HT3600	1500 x 375 x 60	18	3000	230/400 3N	HT3600E	1.017,60

Büroanschrift (Kundentermine nach vorheriger Vereinbarung):
Kaiserstraße 123
A-1070 Wien
Österreich

Telefon: +43 (0)664 48 99 797
+43 (0)699 172 267 17

Email: office@irh.co.at

Web: www.irh.co.at

Firmenbuchnummer: 332254i
Gerichtsstand: Wien
UID: ATU65185266

Alle Preise mit Stand 11.04.2011 - Irrtümer sowie Satz- und Druckfehler vorbehalten.